

サイサン/森和エネルギー

エネワン ソーラーパーク宗像竣工

年間発電量約440万キロワット時

九州電力に売電へ

サイサン(川本武彦社長)は三日、同社と森和エネルギー(森田政敏・長尾和:代表取締役共同経営者)で組成する共同事業体が福岡県宗像市において伊藤忠商事と共に計画・開発してきた大規模太陽光発電所「エネワン ソーラーパーク宗像」の竣工式を一日正午から玄海ロイヤルホテル「沖津の間」で開催した、と発表した。

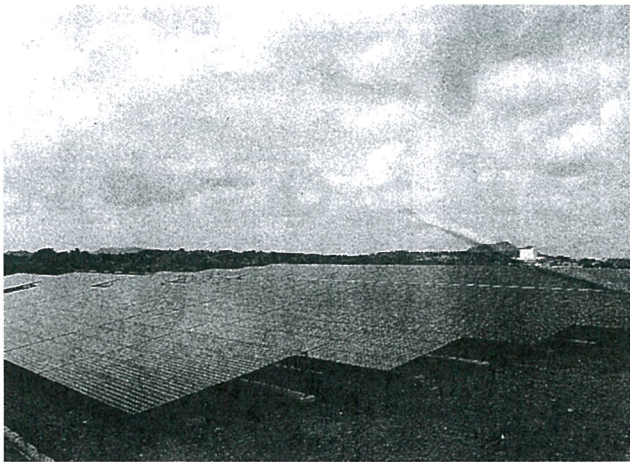
当日の竣工式には、宗勢六十人余りが出席し、さつを行った。

九万件のお客さまにお届けさせていただきます。

像市長の谷井博美氏、伊藤忠商事石炭・原子力・ソーラー部門長の川口浩一氏、そしてサイサンからは川本社長、川本知彦副社長、森和エネルギーからは森田政敏氏・長尾和氏の代表取締役共同経営責任者、そして伊藤忠商事、吉田地区代表など総本社社長は要旨以下のあいさつを行いました。

度メガソーラーを通じ、この宗像市で九州初の事業が行えるということは当社にとっても大変有り難いこと。また、発電所のすぐ横にあります宗像市清掃工場「ECOパーク宗像」には毎年小学生が見学に来ると聞いていますので、今後は当社のメガソーラーも宗像市が推進する「環境教育」の一環としてお役に立てれば幸いです。

このメガソーラー事業は事業期間が最低でも二十年間と大変長い期間となります。事業奮として、このご縁を大切に、微力ではございますが、宗像市ますますのご発展に寄与できるよう努力してまいります。



「エネワン ソーラーパーク宗像」の全景



あいさつする川本社長

パルク宗像Vの概要
発電所名称: エネワン
ソーラーパーク宗像
発電事業者: サイサンと森和エネルギーにて組成する共同事業体
設置場所: 福岡県宗像市吉田轟二一、二
敷地面積: 約六万平方メートル
発電出力: 四千二百八十kW
年間予測発電量: 約四百四十万kWh
電力の用途: 再生可能エネルギー固定価格買取制

度に基づき、九州電力に売電
EPC契約者: 東光電気工事
太陽光パネル: LGEレクトロニクス製一万六千四百六十四枚
パワーコンディショナ: TMELIC(東芝三菱電機産業システム)
土木工事: 木村組。